



Manuale di Istruzioni

Ventilatore con nebulizzatore e piedistallo contenitore Lt 60

Articolo: 203020



Conservare il presente manuale e leggerlo attentamente prima dell'uso.

Gentile cliente, grazie per aver acquistato il nostro prodotto.

Questo prodotto è adatto al raffreddamento di terrazze, giardini, dehors, piscine, spiagge, stabilimenti balneari ecc.

Questa unità utilizza un motore DC brushless, che offre le seguenti eccellenti caratteristiche:

1. La protezione Anti-Ostruzione arresta automaticamente il motore quando il movimento delle pale è bloccato a causa di un'ostruzione, prevenendo danni. Una volta rimossa l'ostruzione il motore riprende il normale funzionamento.
2. Basso consumo energetico e grande risparmio. Il controllo intelligente IC aiuta a migliorare l'efficienza della ventola e a risparmiare oltre il 70% di energia rispetto ai motori tradizionali.
3. Dispone di un intervallo ultra-ampio di tensione e frequenza di alimentazione (DC 180V ~ 260V, 50/60Hz) e può mantenere prestazioni stabili all'interno di questo range. È particolarmente adatto per aree con tensione bassa o instabile.
4. Bassa generazione di calore: per prolungare la durata dell'IC e del motore.
5. Protezione da surriscaldamento.

Specifiche tecniche

Modello	Voltaggio (V/Hz)	Potenza (W)	Velocità (r/min)	Capacità (Lt)	Volume d'aria (m ³ /h)
203020	220~240/50~60	100~175	700~1350	60	1300~9000

Utilizzo

Posizionare con attenzione il ventilatore nebulizzatore su una superficie piana.

Assicurarsi che l'ingresso della pompa sia aperto.

Riempire il serbatoio con acqua pulita; il livello minimo deve coprire la pompa dell'acqua.

Non utilizzare il ventilatore nebulizzatore senza un'adeguata quantità d'acqua.

Regolare il volume della nebulizzazione nella posizione desiderata e impostare la bassa velocità per verificare che il ventilatore funzioni correttamente.

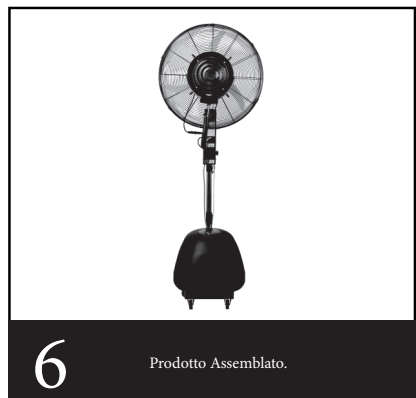
Accendere l'interruttore del nebulizzatore e assicurarsi che tutti i componenti funzionino correttamente.

Regolare il volume della nebulizzazione secondo necessità, verificando che l'acqua di ritorno possa rientrare nel serbatoio.

Garanzia

L'apparecchio è garantito per un periodo di un anno dalla data di acquisto. Fa fede la data riportata sullo scontrino/fattura. In caso di difetto preesistente all'acquisto, viene garantita la sostituzione o riparazione. Non sono coperte da garanzie tutte le parti che dovessero risultare difettose a causa della negligenza o dalla trascuratezza nell'uso. La garanzia è inoltre esclusa in tutti i casi di uso improprio dell'apparecchio. Il venditore declina ogni responsabilità per eventuali danni che possano direttamente o indirettamente derivare a persone, cose e animali domestici da conseguenza della mancata osservanza di tutte le prescrizioni indicate nel manuale di istruzioni.

Assemblaggio



Smaltimento



Il simbolo del cestino barrato riportato sull'apparecchio indica che il prodotto, alla fine della propria vita utile, dovendo essere trattato separatamente dai rifiuti domestici, deve essere conferito in un centro di raccolta differenziata per apparecchiature elettriche ed elettroniche oppure riconsegnato al rivenditore al momento dell'acquisto di una nuova apparecchiatura equivalente. L'adeguata raccolta differenziata per l'avvio successivo dell'apparecchio al riciclaggio, al trattamento e allo smaltimento ambientalmente compatibile contribuisce ad evitare possibili effetti negativi sull'ambiente e sulla salute e favorisce il recupero dei materiali di cui è composto. L'utente è responsabile del conferimento dell'apparecchio a fine vita alle appropriate strutture di raccolta. Per informazioni più dettagliate inerenti i sistemi di raccolta disponibili, rivolgersi al servizio locale di smaltimento rifiuti, o al negozio dove è stato effettuato l'acquisto. Chiunque abbandona o cestina questo apparecchio e non lo riporta in un centro di raccolta differenziata per rifiuti elettrici-elettronici è punito con la sanzione amministrativa pecuniaria prevista dalla normativa vigente in materia di smaltimento abusivo di rifiuti. Anche le batterie esauste devono essere smaltite in rispetto delle normative ambientali in vigore, presso un centro di raccolta autorizzato, o depositate negli appositi contenitori presso il punto vendita dove è stato effettuato l'acquisto. Le batterie devono essere rimosse dall'apparecchio prima del suo smaltimento. Non gettate le batterie esauste o danneggiate nei rifiuti domestici per non danneggiare l'ambiente.



Made in china - importato da Morini Srl - Via P. Calamandrei 116 - AREZZO



Verifica le disposizioni del tuo comune



Instruction Manual

Fan with misting system and 60-litre pedestal container

Articolo: 203020



Keep this manual and read it carefully before use.

Dear customer, thank you for purchasing our product.

This product is suitable for cooling terraces, gardens, outdoor seating areas, swimming pools, beaches, beach resorts, etc.

This unit uses a brushless DC motor, which offers the following excellent features:

1. The Anti-Obstruction Protection automatically stops the motor when the blades are blocked by an obstruction, preventing damage. Once the obstruction is removed, the motor resumes normal operation.
2. Low energy consumption and significant savings. Intelligent IC control helps improve fan efficiency and save over 70% energy compared to traditional motors.
3. It has an ultra-wide power supply voltage and frequency range (DC 180V ~ 260V, 50/60Hz) and can maintain stable performance within this range. It is particularly suitable for areas with low or unstable voltage.
4. Low heat generation: to extend the life of the IC and motor.
5. Overheating protection.

Technical specifications

Model	Voltage (V/Hz)	Power (W)	Speed (r/min)	Capacity (Lt)	Wind Volume (m ³ /h)
203020	220~240/50~60	100~175	700~1350	60	1300~9000

Usage

Carefully place the misting fan on a flat surface.

Ensure that the pump inlet is open.

Fill the tank with clean water; the minimum level must cover the water pump. Do not use the misting fan without an adequate amount of water.

Adjust the misting volume to the desired setting and set the fan to low speed to check that it is working properly.

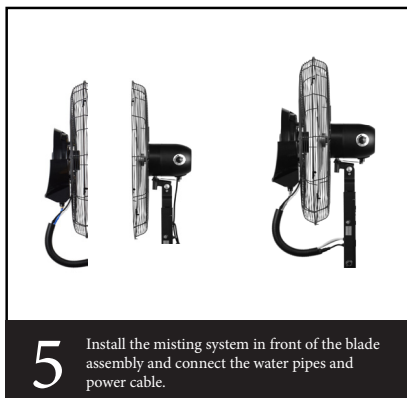
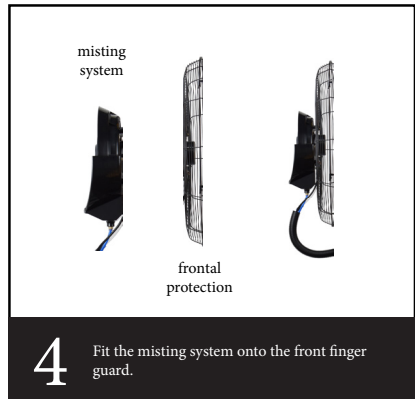
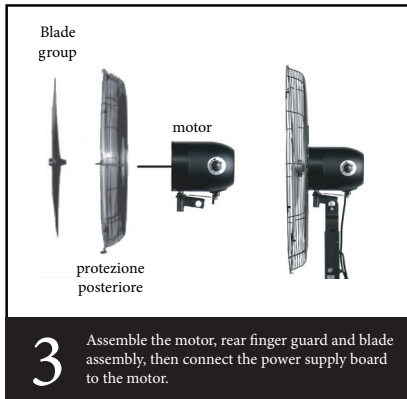
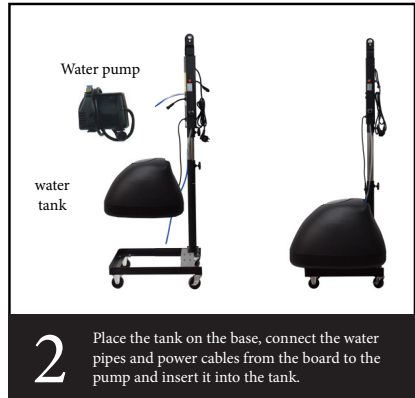
Turn on the misting switch and ensure that all components are working correctly.

Adjust the misting volume as needed, checking that the return water can flow back into the tank.

Warranty

The appliance is guaranteed for a period of one year from the date of purchase. The date shown on the receipt/invoice is valid. In the event of a defect existing prior to purchase, replacement or repair is guaranteed. All parts that are found to be defective due to negligence or carelessness in use are not covered by the warranty. The warranty is also excluded in all cases of improper use of the appliance. The seller declines all responsibility for any damage that may directly or indirectly result to persons, property and pets as a consequence of failure to comply with all the instructions in the instruction manual.

Assembly



Disposal



The crossed-out wheeled bin symbol on the appliance indicates that, at the end of its useful life, the product must be treated separately from household waste and taken to a separate collection centre for electrical and electronic equipment or returned to the retailer when purchasing a new equivalent appliance. Proper separate collection for subsequent recycling, treatment and environmentally compatible disposal of the appliance helps to avoid possible negative effects on the environment and health and promotes the recovery of the materials it is made of. The user is responsible for taking the appliance to the appropriate collection facilities at the end of its life.

For more detailed information on the collection systems available, contact your local waste disposal service or the shop where you purchased the product. Anyone who discards or throws away this appliance and does not return it to a separate collection centre for electrical and electronic waste will be punished with the administrative fine provided for by current legislation on illegal waste disposal. Used batteries must also be disposed of in accordance with current environmental regulations, at an authorised collection centre or in the appropriate containers at the point of sale where the purchase was made. Batteries must be removed from the appliance before disposal. Do not dispose of used or damaged batteries in household waste to avoid damaging the environment.



Made in china - imported by Morini Srl - Via P. Calamandrei 116 - AREZZO



Verifica le disposizioni del tuo comune